



РУКОВОДСТВО ПОЛЬЗОВАТЕЛЯ

Программатор онлайн замков OZLocks-HS



СОДЕРЖАНИЕ

1.	Общие характеристики устройства	2 стр.
2.	Настройка устройств с помощью программатора	3 стр.
3.	Комплектация	7 стр.
4.	Условия эксплуатации	8 стр.
5.	Информация о производителе	8 стр.



Программатор подходит для использования в средних и крупных отелях. Предназначен для проверки уровня сигнала шлюза, оптимизации настройки и тестирования онлайн-замков, контроллеров и выключателей в гостинице.


ТЕХНИЧЕСКИЕ ХАРАКТЕРИСТИКИ

Стандарт чипа ключей	Mifare Classic 1K (13.56 MHz)
Тип ключей	Карта/Брелок/Браслет/Код
Материал корпуса	Пластик
Размер (ШхВхГ)	145x63x32 мм
Расстояние считывания	До 5см
Индикация	Светодиоды
Подключение	VLE
Питание	2 элемента питания типа LR6 (AA)



Настройка замка

Использование портативного программатора OZLocks-HS позволяет быстро привязать большое количество замков. Что значительно сокращает время пуска наладки в крупных объектах.

 После синхронизации приложения HTLock с локальным сервером вы можете приступить к настройке дверного замка.

Откройте приложение HTLock. Как показано на рисунке 1.1, последовательно выберите «Install device» → «Install door lock» → «INSTALL» и включите программатор, чтобы активировать его → для завершения поднесите программатор к считывателю дверного замка.

После настройки текущего дверного замка поочередно настройте остальные.

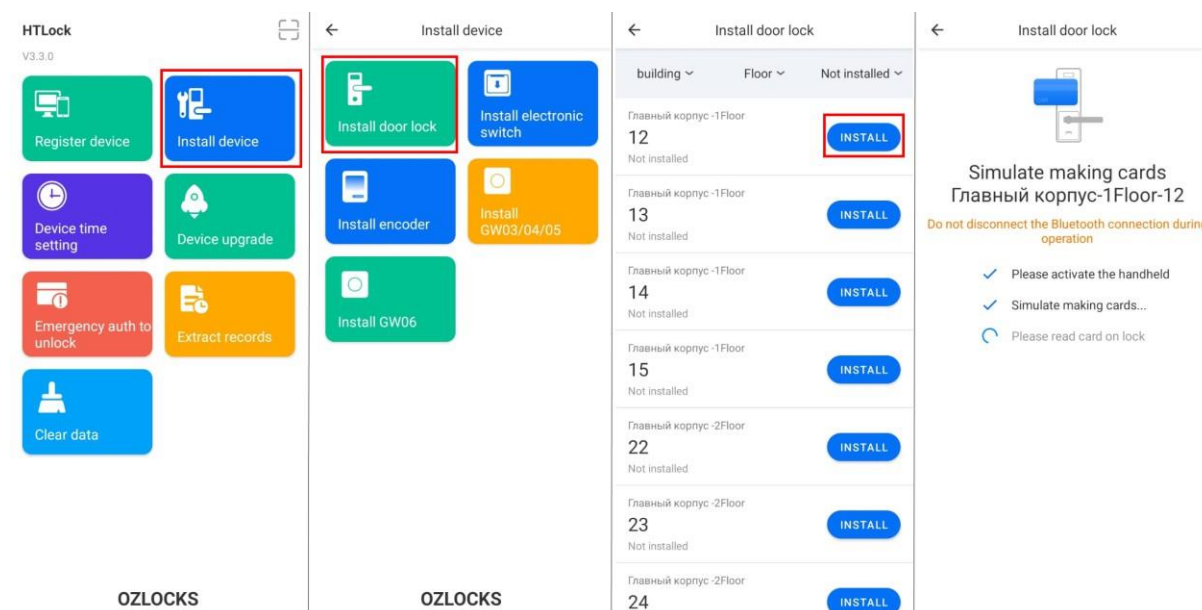


Рис. 1.1



После настройки замков необходимо импортировать информацию из приложения в систему HTLock. Как показано на рисунке 1.2, вернитесь на главную страницу приложения HTLock, перейдите в раздел сканирование кода → отсканируйте QR-код сопряженного энкодера → синхронизируйте информацию с системой HTLock.

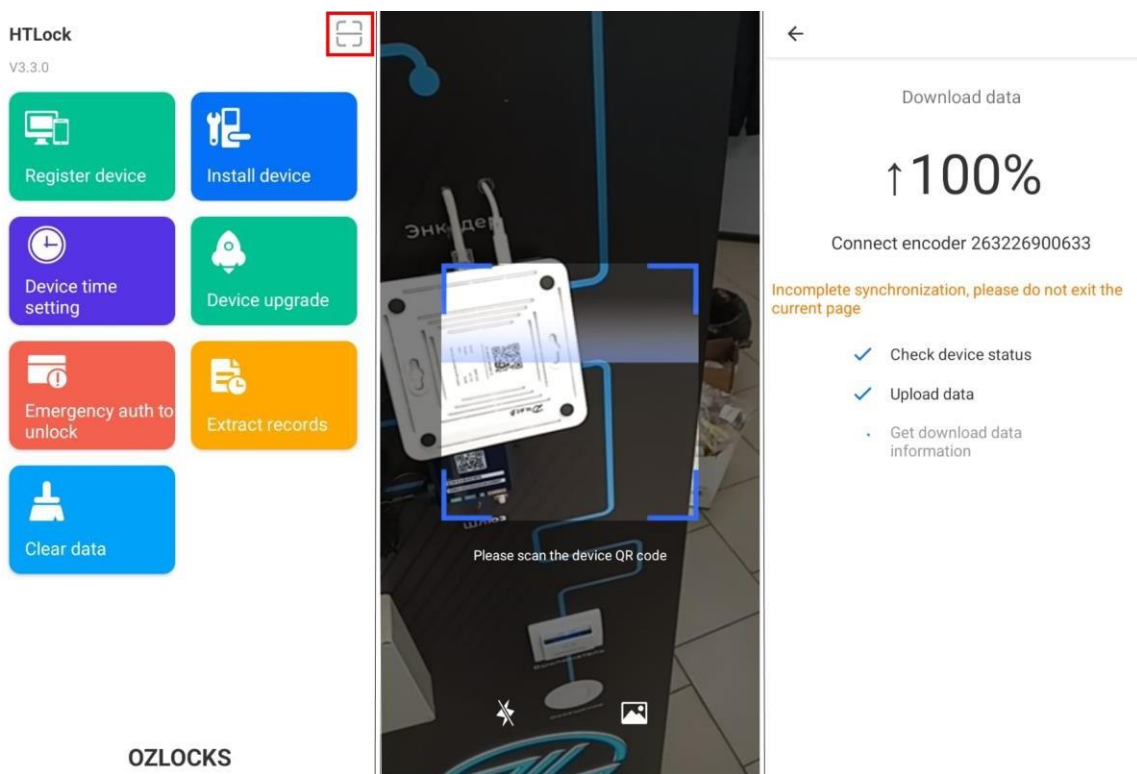


Рис. 1.2

Настройка энергосберегающего выключателя

В web-версии создайте «Стевую карту», она предназначена для активации модуля 433 МГц. На рисунке 1.3 представлен процесс создания сетевой карты.

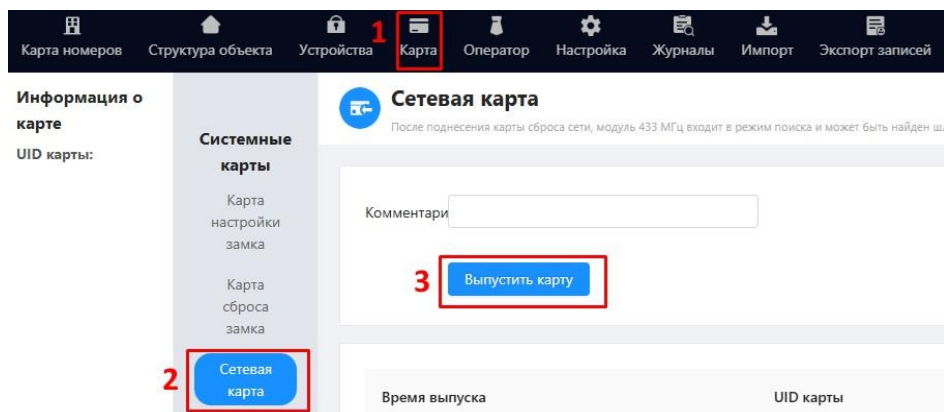


Рис. 1.3

Затем синхронизируйте номерной фонд в мобильном приложении с локальным сервером: для этого отсканируйте QR-код на энкодере. Убедитесь, что энкодер подключён к серверу и находится в сети.

Последовательно выберите «Install device» → «Install electronic switch» → «INSTALL» и включите программатор, чтобы активировать его → для завершения поднесите программатор к энергосберегающему выключателю.

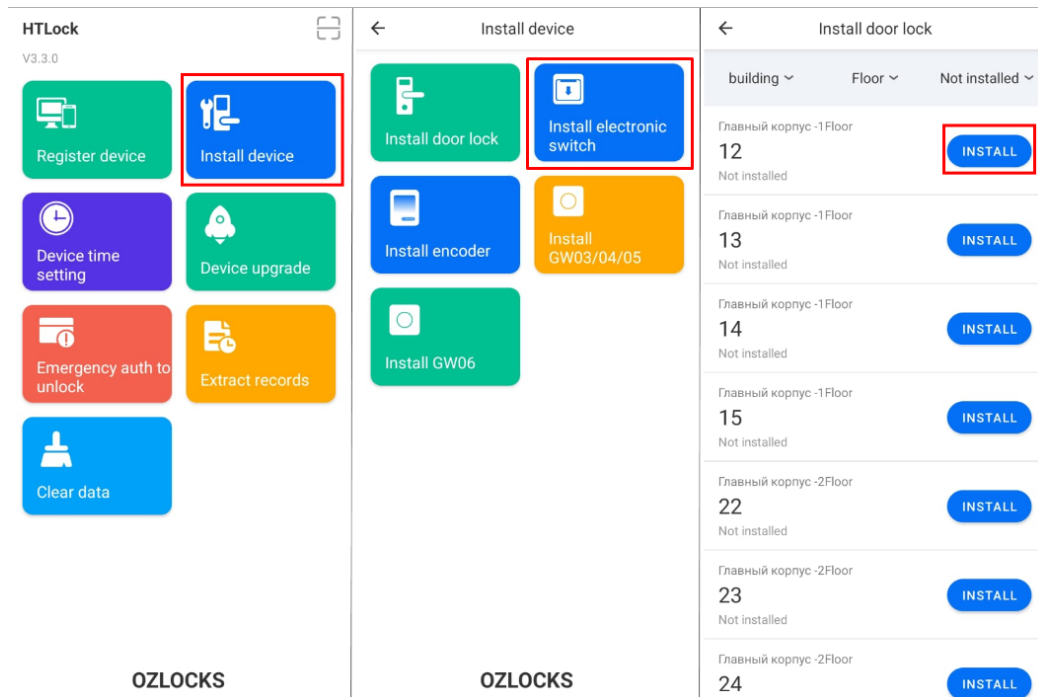


Рис 1.4



После этого энергосберегающий выключатель будет успешно подключён к замку, а в приложении автоматически откроется меню настройки сетевого подключения.

В открывшемся меню (кнопка Network в правом верхнем углу) выберите тип подключения — проводное («Reticle») или беспроводное («WiFi»), — затем введите требуемые данные:

- IP-адрес сервера HTLock;
- TCP-порт (9494).

После ввода данных нажмите кнопку «Submit».

Теперь приложите «Стевую карту» к энергосберегающему выключателю и дождитесь завершения загрузки в приложении.

Когда все выключатели будут настроены, повторно отсканируйте QR код на энкодере) — это необходимо для фиксации изменений на сервере HTLock.

По завершении всех действий контроллер электропитания появится в списке оборудования в web сервисе и будет готов к использованию. Замок, к которому подключён контроллер, перейдёт в онлайн режим, а сам контроллер выступит в роли шлюза.

Выпуск карты или кода в случае аварийной ситуации

Для выпуска карты или кода, которые замок сможет считать даже без интернет-соединения перейдите в мобильном приложении HTLock в «Emergency auth to unlock». Чтобы выпустить карту, сначала нажмите кнопку «Issue card» напротив нужного номера. В открывшемся окне задайте время действия карты и подтвердите выбор, нажав «Submit». Затем включите программатор и приложите его к карте, после чего нажмите кнопку «Finish». Завершите процесс, отсканировав QR-код на энкодере — он находится на главной странице приложения в правом верхнем углу.



После выполнения этих действий карта будет готова к использованию: с её помощью можно будет попасть в помещение. Для проведения операции приложение должно содержать загруженный список номеров.

КОМПЛЕКТАЦИЯ

Программатор

1 шт



Устройство предназначено для эксплуатации в не запыленных помещениях при температуре окружающей среды от +5°C до +40°C, относительной влажности воздуха 20% - 80% без конденсации влаги и при атмосферном давлении 760 ± 30 мм. рт. ст.



- Не подвергать изделие воздействию агрессивных химических веществ и прямому попаданию влаги.
- Не допускать физических повреждений устройства.
- Не производить ремонт или модификацию изделия самостоятельно.
- Не нарушать целостность пломб.



При соблюдении условий эксплуатации на изделие распространяется **гарантия от заводского брака 12 месяцев.**

В случае механического повреждения или несоблюдения требований эксплуатации, восстановление работоспособности изделия оплачивается в соответствии с действующим прайс-листом поставщика.

ООО «ОЗЛОКС»

ИНН 6161087275
КПП 616101001
ОГРН 1196196011330

Адрес:
344045, г. Ростов-на-
Дону, ул. Лелюшенко,
д. 11, оф. 3

Сайт: ozlocks.ru/
E-mail: sale@ozlocks.ru
Телефон: 8(800)775-20-09